



Résidence médicalisée  
**de l'Empereur**  
Garches

## NOS ATOUTS +

- Proche de Paris et facilement accessible
- Grand patio central, jardin et terrasses
- Prestations hôtelières de standing

- Suites avec terrasse
- Équipements de rééducation / réadaptation de pointe, technologies novatrices
- Permanence mutualisée d'une infirmière de nuit
- Unité de vie Alzheimer ou troubles apparentés

## NOS FORMULES D'ACCUEIL ET D'ACCOMPAGNEMENT



Entrée rapide



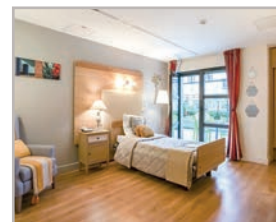
Séjour permanent



Hébergement temporaire



Unité Alzheimer



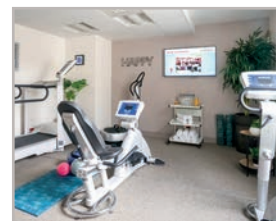
## NOS OFFRES D'HÉBERGEMENT



Chambres individuelles



Suites



## NOS SERVICES INCLUS



Hébergement



Restauration



Animation



Climatisation partielle



Parking visiteurs



Bibliothèque



Wifi



Baignoires de détente



Salle motricité



Parcours de marche



## NOS SERVICES À LA CARTE



Coiffure & esthétique



Pédicurie



Produits de soins & de bien-être



Repas invités



## NOS SERVICES +

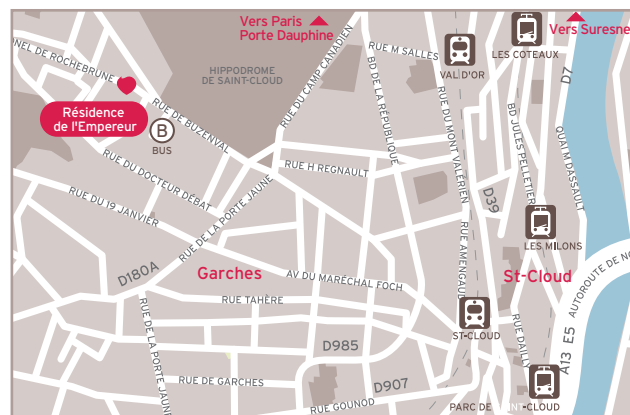
Vous souhaitez rendre visite à votre famille, faire une course, aller à un rendez-vous...

Notre agence DomusVi Domicile de Clamart vous propose un service d'accompagnement. Tél. : 01 74 90 14 27

## PRENEZ RENDEZ-VOUS AU 01 47 10 14 60 ET VENEZ NOUS RENCONTRER

- **En voiture** - Parking visiteurs  
À 3 km du Pont de Saint-Cloud,  
à 8 km de Paris porte Dauphine  
et à 6 km du Pont de Sèvres  
à Boulogne-Billancourt
- **En RER** - Ligne A,  
arrêt "Gare de Rueil-Malmaison"

- **En bus**  
Depuis les gares de Saint-Cloud  
et Rueil-Malmaison  
Lignes 467 et 459,  
arrêt "Les Suisses",  
Ligne 565,  
arrêt "Église de Buzenval"
- **En tramway** - Ligne 2,  
arrêt "Parc de Saint-Cloud"



### Résidence de l'Empereur

74 rue du Colonel de Rochebrune - 92380 Garches

Tél.: 01 47 10 14 60 - Fax: 01 47 10 14 61

empereur-garches@domusvi.com - www.residencelempereur.com



## DÉCOUVREZ

**La Résidence de L'Empereur est située dans un quartier résidentiel de Garches, à quelques pas de Rueil-Malmaison et de l'hippodrome de Saint-Cloud.**

Elle offre le confort d'un établissement de standing à la décoration raffinée et aux équipements modernes.

Installée à proximité du quartier commerçant de Buzenval, elle est accessible par les transports en commun ainsi que par le réseau routier et elle dispose d'un parking pour les visiteurs.



## INSTALLEZ-VOUS

**Votre résidence** propose des espaces de vie et de détente alliant convivialité et sécurité.

- Grand patio central, jardin arboré, terrasses et chemin de promenade
- Espaces intérieurs spacieux, lumineux et élégants
- Salon de musique avec son joli piano ancien, salon de télévision, salon de thé pour les après-midi dansants, bibliothèque pour les férus de lecture



## LAISSEZ-NOUS PRENDRE SOIN DE VOUS

**Notre équipe soignante vous accompagne** tout au long de votre séjour.

Votre projet de soin personnalisé sera établi avec attention et réévalué aussi souvent que nécessaire. Par ailleurs, la résidence propose :

- Salle motricité avec appareils de renforcement musculaire et de rééducation de pointe, parcours de marche, baignoires de détente
- Ateliers à visée thérapeutique : gymnastique douce, mémoire, pressothérapie...



## ANIMEZ VOTRE QUOTIDIEN

**Un programme varié** selon vos envies :

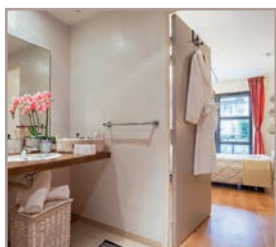
- Animations originales : jeux interactifs associant activité physique et stimulation cognitive, bains thérapeutiques, massages bien-être, manucure...
- Activités divertissantes : loto, création florale, jardinage, chorale, projections de films...
- Activités intergénérationnelles avec les enfants des écoles du quartier
- Sorties : illuminations de Noël à Paris, théâtre, cinéma, restaurant...



## GOÛTEZ AUX PLAISIRS DE LA TABLE

**Nous vous proposons des repas variés** et savoureux cuisinés sur place selon des menus élaborés par une diététicienne.

- Petit-déjeuner servi en chambre
- Déjeuner et dîner servis au restaurant



## PERSONNALISEZ VOTRE UNIVERS

**Pour vous sentir bien dans votre chambre**, vous pouvez y recréer votre environnement personnel en y apportant du petit mobilier et des objets de décoration. Les chambres sont équipées de :

- Salle d'eau privative avec douche à l'italienne
- Lit médicalisé, mobilier adapté et système d'appel
- Les suites en rez-de-jardin ont un accès direct sur le patio



## GARDEZ LE CONTACT

**Parce qu'il est essentiel** que vous conserviez un lien régulier avec votre famille et vos proches, nous mettons tout en œuvre pour favoriser vos échanges avec eux.

- Espace privatisable pour un déjeuner
- Invitation des familles aux événements festifs
- Appels vidéo (Skype, WhatsApp...)
- Échanges de messages, photos et vidéos avec notre application FamilyVi