



Résidence médicalisée

# La Provence Allauch

## NOS ATOUTS +

- Aux portes de Marseille et facilement accessible
- Charme d'une bastide provençale
- Vue dégagée sur les collines, environnement calme
- Résidence à taille humaine, atmosphère chaleureuse
- Restauration savoureuse
- Permanence mutualisée d'un infirmier de nuit

## NOS FORMULES D'ACCUEIL ET D'ACCOMPAGNEMENT



Entrée rapide



Séjour permanent



Court séjour

## NOS OFFRES D'HÉBERGEMENT



Chambres individuelles



Chambres doubles/couples

## NOS SERVICES INCLUS



Hébergement



Restauration



Animation



Parking visiteurs



Climatisation partielle



Bibliothèque



Espace rééducation & bien-être

## NOS SERVICES À LA CARTE



Coiffure & esthétique



Pédicurie



Produits de soins & de bien-être



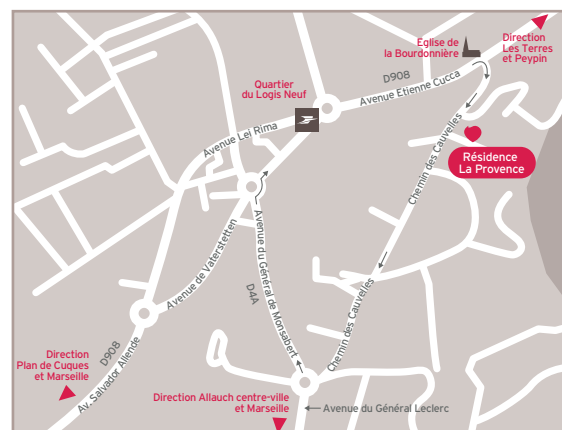
Repas invités

*Toute l'équipe est à votre disposition pour vous présenter la résidence.*

*N'hésitez pas à nous contacter.*

## PRENEZ RENDEZ-VOUS AU 04 91 68 21 79 ET VENEZ NOUS RENCONTRER

- **En voiture** - Parking visiteurs gratuit  
À 10 minutes de Marseille, à 20 minutes d'Aubagne et de Peypin
- **En bus**  
Ligne 142 "Le logis neuf", arrêt "Église de la Bourdonnière"
- **En métro**  
Depuis Marseille, ligne "La rose", arrêt terminus "La rose"
- **En train**  
Gare de Marseille Saint-Charles à 20 minutes en voiture

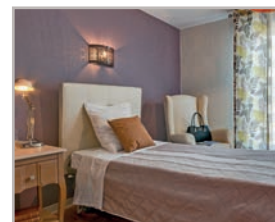


### Résidence La Provence

6 chemin des Cauvelles - 13190 Allauch

Tél.: 04 91 68 21 79 - Fax: 04 91 68 63 07

adir-provence-allauch@domusvi.com - [www.residenceallauch.com](http://www.residenceallauch.com)





## DÉCOUVREZ

**La Résidence La Provence vous accueille aux portes de Marseille, dans le charmant village d'Allauch, au cœur du quartier du Logis Neuf.**

Elle bénéficie d'un environnement calme, très arboré, et elle offre une magnifique vue sur les collines de la chaîne de l'Étoile.

Située à proximité des commerces du quartier, elle est par ailleurs facilement accessible par le réseau routier et dispose d'un parking visiteurs gratuit.



## INSTALLEZ-VOUS

**Votre résidence** propose des espaces de vie et de détente alliant convivialité et sécurité.

- Plusieurs terrasses aménagées dont une grande avec vue panoramique sur le village et les collines
- Salons de réception et de détente



## LAISSEZ-NOUS PRENDRE SOIN DE VOUS

**Notre équipe soignante vous accompagne** tout au long de votre séjour.

Votre projet de soin personnalisé sera établi avec attention et réévalué aussi souvent que nécessaire. Par ailleurs, la résidence propose :

- Espace de rééducation et de bien-être avec séances de kinésithérapie, de psychomotricité et de gymnastique douce
- Ateliers à visée thérapeutique : musicothérapie, stimulation sensorielle, mémoire, atelier bien-être...



## ANIMEZ VOTRE QUOTIDIEN

**Un programme varié** selon vos envies :

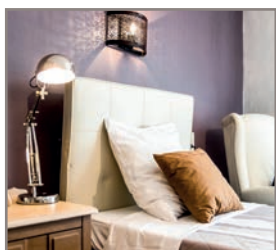
- Animations originales : jeux interactifs avec l'application Wivy®, groupes de parole...
- Activités divertissantes : cuisine, jardinage, jeux de société, loto, animations estivales, revue de presse, chant, poésie, jeux de cartes, couture, tricot...
- Activités intergénérationnelles avec les enfants des écoles et du Patronage d'Allauch
- Minibus adapté aux personnes à mobilité réduite pour les sorties et profiter des charmes de la région : parc Pichauris, pétanque, plage, spectacles, lieux culturels...



## GOÛTEZ AUX PLAISIRS DE LA TABLE

**Nous vous proposons des repas variés** et savoureux cuisinés sur place selon des menus élaborés par une diététicienne.

- Petit-déjeuner servi en chambre
- Déjeuner et dîner servis au restaurant



## PERSONNALISEZ VOTRE UNIVERS

**Pour vous sentir bien dans votre chambre**, vous pouvez y recréer votre environnement personnel en y apportant du petit mobilier et des objets de décoration.

Les chambres sont équipées de :

- Salle d'eau privative avec douche à l'italienne
- Lit médicalisé, mobilier adapté et système d'appel
- Certaines chambres disposent d'un balcon ou d'une terrasse



## GARDEZ LE CONTACT

**Parce qu'il est essentiel** que vous conserviez un lien régulier avec votre famille et vos proches, nous mettons tout en œuvre pour favoriser vos échanges avec eux.

- Invitation des familles aux événements festifs
- Appels vidéo (Skype, WhatsApp...)
- Échanges de messages, photos et vidéos avec notre application FamilyVi