

## Notre environnement

La Résidence Valmy est installée dans un nouveau quartier au nord de Dijon, proche des commerces et du parc de la Toison d'Or. Son jardin et son patio sont très appréciés des résidents et des familles qui aiment s'y retrouver. La résidence offre un accès direct au centre-ville par le tramway. Elle est par ailleurs facilement accessible par le réseau routier.



## Nos solutions d'accueil

### ♥ Séjour permanent

Un accompagnement 24h/24 et 7j/7 dans un environnement adapté et sécurisé lorsque la prise en charge médicalisée est nécessaire.

### ♥ Hébergement temporaire

Pour une convalescence, en sortie d'hospitalisation, un besoin ponctuel de repos ou pendant les vacances de vos proches...

### ♥ Unité Alzheimer

Un accompagnement spécifique pour les personnes souffrant de la maladie d'Alzheimer ou de troubles apparentés.

### ♥ Unité Hébergement Renforcée

Un espace dédié à la prise en soin des personnes présentant d'importants troubles du comportement.

## Pour vous rendre à la résidence

- **En voiture**  
Facilement accessible depuis la Lino/voie Georges Pompidou, sortie n° 38 à 800 mètres de la résidence  
Possibilité de parking gratuit à disposition des visiteurs
- **En train**  
Gare SNCF de Dijon à 7 km
- **En tramway**  
Depuis le centre-ville et la gare de Dijon, ligne T2 direction Dijon Valmy, arrêt "Giroud"

### Résidence Valmy

43 avenue Françoise Giroud - 21000 Dijon  
Tél.: 03 80 41 07 49 - Fax: 03 80 42 86 70  
valmy-dijon@domusvi.com

Retrouvez-nous sur

[www.residencevalmy.com](http://www.residencevalmy.com)

**0 800 145 819** Service & appel gratuits

# Résidence médicalisée

# Résidence Valmy

## Dijon



Document & photos non contractuels • Crédits photos : DR, Meero, Blacknegative • Octobre 2019  
VALMY - Siège social : 43 avenue Françoise Giroud - Parc Valmy - 21000 Dijon - SARL au capital de 1 515 000 € - 522 04 059 RCS DIJON - APE 8730A - Labus d'alcool est dangereux pour la santé, consommez avec modération - Ne pas jeter sur la voie publique.

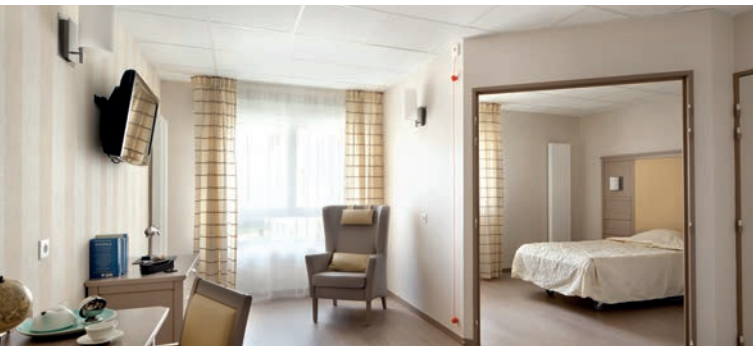


Domus   
En toute confiance



## Un lieu conçu pour votre confort et votre bien-être

- **Un jardin sécurisé**, un patio agrémenté d'une fontaine et des terrasses aménagées pour profiter des extérieurs aux beaux jours
- **Un bâtiment récent** (construit en 2011), lumineux et agréable à vivre
- **Des espaces intérieurs clairs et spacieux**, une décoration chaleureuse et soignée
- **Des espaces de repos** répartis dans la résidence pour se retrouver, lire, regarder la télévision.
- **Un espace informatique**, le Wifi dans toute la résidence
- **Des chambres** (20 m<sup>2</sup>), **studios** (25 m<sup>2</sup>) et **appartements** (T2 de 32 m<sup>2</sup>) personnalisables avec salle de bains individuelle et télévision ; certains sont agrémentés de balcon ou terrasse
- **Une salle de kinésithérapie**, une balnéothérapie, un espace multisensoriel
- **Un salon de coiffure** (voir tarifs affichés)
- **Les animaux de compagnie bienvenus** sous conditions



## Nos atouts

- ♥ **Une équipe pluridisciplinaire qualifiée**, un accompagnement adapté à l'évolution de vos besoins
- ♥ **Des prestations hôtelières** de qualité
- ♥ **Une résidence au cœur d'un quartier récent** et facilement accessible par les transports publics

## La restauration DomusVi

- **Des repas variés** et savoureux cuisinés sur place
- **Des fruits et légumes de saison** privilégiés
- **Des menus élaborés** par une diététicienne
- **Le respect des préférences** et régimes alimentaires
- **Le petit-déjeuner servi en chambre**, le déjeuner et le dîner au restaurant
- **Un restaurant** ouvert aux invités sur réservation
- **Des vins à la carte**



## Des activités et animations à partager

- **Des animations** pour votre détente et susciter votre curiosité : animaux visiteurs, spectacles de musiciens et chanteurs, conférenciers...
- **Des activités comme à la maison**, divertissantes : peinture, chant, jeux de société...
- **Des ateliers** à visée thérapeutique : gymnastique adapté, ateliers mémoire...
- **Des activités intergénérationnelles** avec les enfants de la crèche, du centre aéré et les jeunes du lycée
- **Des sorties variées** : promenades, visites d'expositions, marché, cinéma, restaurant...
- **La visite** de bénévoles de l'association Les Blouses Roses



## L'accompagnement personnalisé DomusVi

**Nouveau**

- **Un médecin** présent en semaine
- **Une entrée en résidence étudiée** avec vous et vos proches
- **Une écoute attentive** pour déterminer votre projet de soin
- **Un dialogue favorisé** avec vos proches
- **Une équipe formée et qualifiée** à votre écoute, des professionnels libéraux peuvent compléter la prise en charge