

Notre environnement

La Résidence La Palmeraie est implantée au cœur du quartier de la Folie Couvrechef à Caen, à 10 minutes à pied du Mémorial, de la Colline aux Oiseaux et du Centre Hospitalier Saint-Martin.

Elle occupe un bel espace, au cœur de la ville, à quelques pas des commerces de proximité.

Desservie par les bus de ville et de grands axes routiers dont le boulevard périphérique de Caen, elle est accessible très facilement que l'on vienne du centre-ville ou de la mer.



Nos solutions d'accueil

♥ Long séjour

Un accompagnement 24h/24 et 7j/7 dans un environnement adapté et sécurisé lorsque la prise en charge médicalisée est nécessaire.

♥ Court séjour

Pour une convalescence, en sortie d'hospitalisation, un besoin ponctuel de repos ou pendant les vacances de vos proches...

♥ Unité Alzheimer

Un accompagnement spécifique pour les personnes souffrant de la maladie d'Alzheimer ou de troubles apparentés.

Pour vous rendre à la résidence

- **En voiture** - Parking gratuit selon disponibilité
Facilement accessible depuis le boulevard périphérique nord, sortie n° 6 à 1,5 km de la résidence
- **En bus Twisto**
Ligne 2 (Caen-Vanoix-Galliéni / Caen-La Folie Mémorial), arrêt "5 continents"
Ligne 14 (Caen Théâtre / Hérouville Centre Commercial), arrêt "5 continents"
- **En train** - Gare SNCF de Caen à 5 km de la résidence



Résidence La Palmeraie

2 rue René Cassin - 14000 Caen

Tél. : 02 31 06 21 51 - Fax : 02 31 23 25 95

palmeraie-caen@domusvi.com

Retrouvez-nous sur

www.lalpalmeraiecaen.com

0 800 145 819 Service & appel gratuits

L'offre DomusVi à proximité

- Agence d'aide à domicile
Caen-Carpiquet - Tél. 0 800 100 744

Résidence médicalisée

La Palmeraie Caen



Document & photos non contractuels - Crédits photos : DR, Meero, Blacknegative - Décembre 2020
Siège social : La Palmeraie - 2 rue René Cassin - 14000 Caen - SASU au capital de 81 440 € - 382 547 537 RCS Caen - APE 8770A - L'abus d'alcool est dangereux pour la santé, consommez avec modération - Ne pas jeter sur la voie publique.

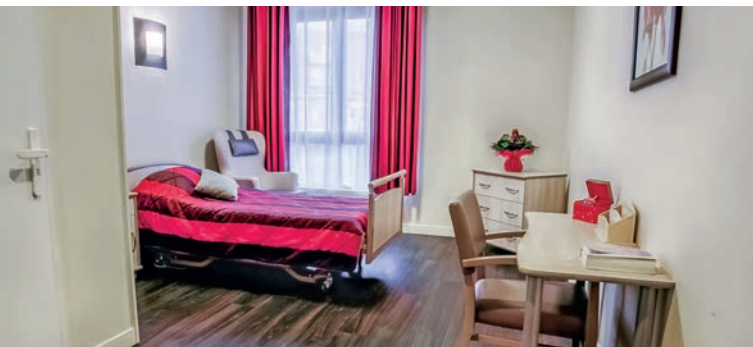


Domus 
En toute confiance



Un lieu conçu pour votre confort et votre bien-être

- **Un bâtiment** pourvu de larges baies vitrées, de balcons et de terrasses exposés au sud
- **Une architecture** très lumineuse et ouverte sur l'extérieur
- **Un jardin planté d'arbres** et d'arbustes, permettant de préserver l'intimité
- **Une grande terrasse** pour profiter de moments au calme dès les beaux jours
- **Des espaces intérieurs spacieux**, une décoration chaleureuse et soignée
- **Un salon télévision bibliothèque** au rez-de-chaussée
- **Des salons de détente** répartis dans toute la résidence
- **Des chambres lumineuses et personnalisables** avec salle de bains individuelle ; des chambres communicantes permettent d'accueillir des couples
- **Une salle kinésithérapie**
- **Un salon de coiffure** et d'esthétique (voir tarifs affichés)



Nos atouts

- ♥ **Une résidence récente**, spacieuse et confortable
- ♥ **Un jardin planté de palmiers**, propice à la détente en plein cœur de la ville
- ♥ **Une unité spécifique** dédiée aux soins Alzheimer ou maladies apparentées



La restauration DomusVi

- **Des repas variés** et savoureux cuisinés sur place
- **Des fruits et légumes de saison** privilégiés
- **Des menus élaborés** par une diététicienne
- **Le respect des préférences** et régimes alimentaires
- **Le petit-déjeuner servi en chambre**, le déjeuner et le dîner au restaurant
- **Un restaurant** ouvert aux invités sur réservation
- **Des vins à la carte**



Des activités et animations à partager

- **Des animations originales** : jeux numériques et interactifs, ateliers bien-être et esthétique, gymnastique douce...
- **Des activités divertissantes** : jardinage, bricolage, chant...
- **Des ateliers à visée thérapeutique** : mémoire, médiation animale...
- **Des activités intergénérationnelles** avec les enfants des écoles du quartier
- **Des sorties variées** : promenades en bord de mer, visites d'expositions, cinéma...



L'accompagnement personnalisé DomusVi

- **Une entrée en résidence étudiée** avec vous et vos proches
- **Une écoute attentive** pour déterminer votre projet de soin
- **Une attention permanente** à votre bien-être
- **Un dialogue favorisé** avec vos proches
- **Une équipe formée et qualifiée** à votre écoute, des professionnels libéraux peuvent compléter la prise en charge