



Résidence médicalisée

# Azur

## Colombes

### NOS ATOUTS +

- À proximité de Paris et facilement accessible
- Proche du centre-ville et des commerces
- Environnement calme, jardin aménagé

- Espaces de vie lumineux et élégants
- Chambres avec télévision
- Résidence à taille humaine, atmosphère intimiste
- Accompagnement en rééducation/réadaptation par des professionnels

### NOS FORMULES D'ACCUEIL ET D'ACCOMPAGNEMENT



Entrée rapide



Séjour permanent



Court séjour

### NOS OFFRES D'HÉBERGEMENT



Chambres individuelles



Chambres doubles/couples ou communicantes



### NOS SERVICES INCLUS



Hébergement



Restauration



Animation



Parking visiteurs



Bibliothèque



Climatisation partielle



Wifi



Équipement mobile multisensoriel



### NOS SERVICES À LA CARTE



Coiffure & esthétique



Produits de soins & de bien-être



Repas invités

### NOS SERVICES +

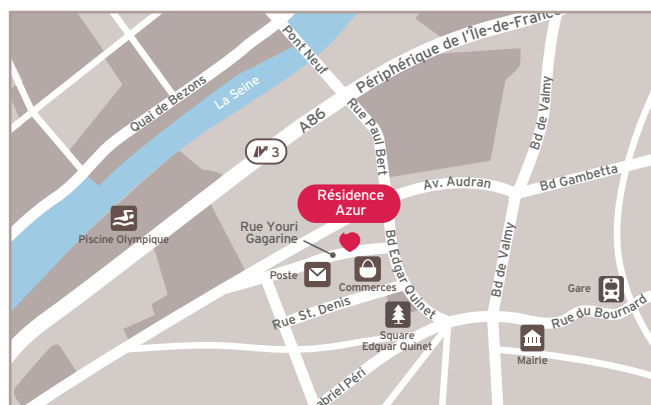
Vous souhaitez rendre visite à votre famille, faire une course, aller à un rendez-vous...

Notre agence DomusVi Domicile de Bois-Colombes vous propose un service d'accompagnement. Tél. : 01 74 90 14 15



### PRENEZ RENDEZ-VOUS AU 01 47 85 17 17 ET VENEZ NOUS RENCONTRER

- **En voiture** - Parking visiteurs  
À 30 minutes de Paris porte Maillot par l'A13 puis l'A86, sortie 3
- **En bus** - Lignes 164, 167 et 304, arrêt "Les Renouillers"
- **En tramway** - Ligne T2, arrêt "Parc Pierre Lagravère"
- **En train** - Ligne J, arrêt "Colombes"

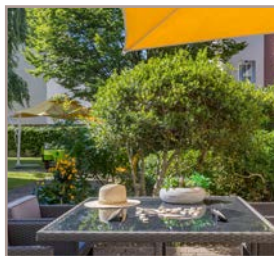


### Résidence Azur

27/29 rue Youri Gagarine - 92700 Colombes

Tél.: 01 47 85 17 17 - Fax: 01 46 49 91 16

azur-colombes@domusvi.com - [www.laresidenceazur.com](http://www.laresidenceazur.com)

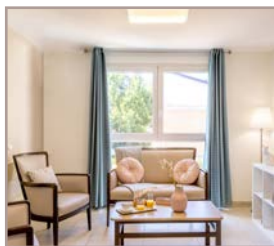


## DÉCOUVREZ

**Située à proximité de Paris, dans un quartier pavillonnaire de Colombes et proche de l'Île Marante, la Résidence Azur bénéficie d'un environnement calme, verdoyant et sécurisé.**

Les commerces tout proches permettent de s'y rendre pour faire quelques courses et ainsi garder ses habitudes de vie.

La résidence est accessible par les transports en commun ainsi que par le réseau routier et elle dispose d'un parking visiteurs.



## INSTALLEZ-VOUS

**Votre nouvelle résidence** propose des espaces de vie et de détente alliant convivialité et sécurité.

- Jardin arboré et aménagé
- Tonnelle avec salon
- Espaces intérieurs lumineux et élégants
- Salons de vie, dont un avec piano
- Salle animation et bibliothèque



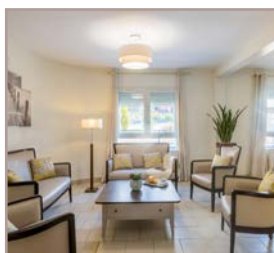
## LAISSEZ-NOUS PRENDRE SOIN DE VOUS

**Notre équipe soignante vous accompagne** tout au long de votre séjour.

Votre projet de soin personnalisé sera établi avec attention et réévalué aussi souvent que nécessaire.

Par ailleurs, la résidence propose :

- Équipement mobile multisensoriel, accompagnement en rééducation/réadaptation par des professionnels
- Ateliers à visée thérapeutique : médiation animale avec l'association Soya et Cie, gymnastique douce, équilibre, mémoire



## ANIMEZ VOTRE QUOTIDIEN

**Un programme varié** selon vos envies :

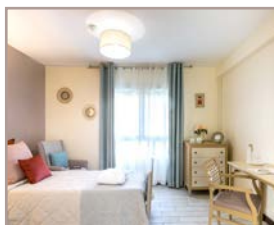
- Animations originales : jeux interactifs avec l'application Wivy®, café-presse, olympiades inter-résidences, jeux de culture générale, conférences...
- Activités divertissantes : pâtisserie, création florale, spectacle de musique, de danse, de théâtre...
- Activités intergénérationnelles avec les enfants de l'école et du centre de loisirs
- Sorties : salon de thé, parc, marché, cinéma, médiathèque, musée, visite des serres d'Auteuil...



## GOÛTEZ AUX PLAISIRS DE LA TABLE

**Nous vous proposons des repas variés** et savoureux cuisinés sur place selon des menus élaborés par une diététicienne.

- Petit-déjeuner servi en chambre
- Déjeuner et dîner servis en salle de restaurant



## PERSONNALISEZ VOTRE UNIVERS

**Pour vous sentir bien dans votre chambre**, vous pouvez y recréer votre environnement personnel en y apportant des objets de décoration. Les chambres sont équipées de :

- Télévision
- Salle d'eau privative avec douche à l'italienne
- Lit médicalisé et mobilier adapté



## GARDEZ LE CONTACT

**Parce qu'il est essentiel** que vous conserviez un lien régulier avec votre famille et vos proches, nous mettons tout en œuvre pour favoriser vos échanges avec eux.

- Espace privatisable pour un déjeuner
- Invitation des familles aux événements festifs
- Appels vidéo (Skype)
- Échanges de messages, photos et vidéos avec notre application FamilyVi