

Notre environnement

Située à 15 km de Paris et 3 km de Maisons-Laffitte, la Résidence Médicis est implantée en centre-ville de Sartrouville, dans un quartier résidentiel à proximité des bords de Seine. Installée dans une jolie villa des années 20, elle offre un cadre de vie convivial et élégant avec son jardin et son patio. Elle est par ailleurs facilement accessible par les transports en commun.



Nos solutions d'accueil

♥ Séjour permanent

Un accompagnement 24h/24 et 7j/7 dans un environnement adapté et sécurisé lorsque la prise en charge médicalisée est nécessaire.

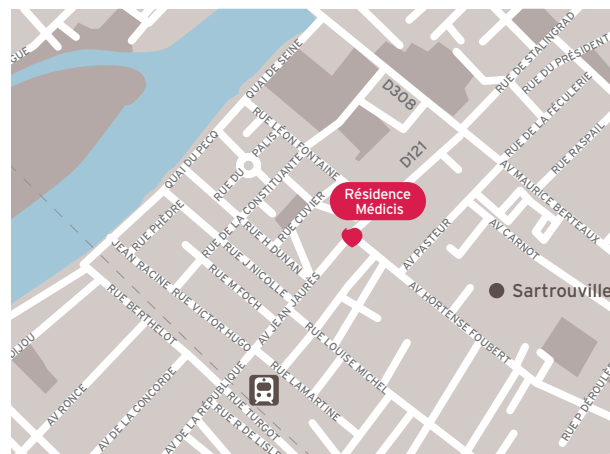
♥ Court séjour

Pour une convalescence, en sortie d'hospitalisation, un besoin ponctuel de repos ou pendant les vacances de vos proches...

♥ Unité Alzheimer

Un accompagnement spécifique pour les personnes souffrant de la maladie d'Alzheimer ou de troubles apparentés.

Pour vous rendre à la Résidence Médicis



En voiture

À 15 km de Paris Porte Maillot par la D308

En bus

Lignes 1 et 272 arrêt "La Poste"

En RER

Ligne A arrêt "Sartrouville"

Domus 

Résidence Médicis

41 avenue Jean Jaurès - 78500 Sartrouville

Tél.: 01 39 14 30 20 - Fax: 01 39 14 00 32

medicis-sartrouville@domusvi.com

Retrouvez toute l'actualité de notre résidence sur

www.medicissartrouville.com

0 800 145 819  Service & appel gratuits

Résidence médicalisée

Médicis

Sartrouville



Domus 
En toute confiance

Document & photos non contractuels - Crédits photos : DR, T. Foulon, Shutterstock, Guillaume Crochez - Octobre 2018
La Résidence Médicis - Siège social: 41 avenue Jean Jaurès - 78500 Sartrouville - SAS au capital de 38 112,25 € - 340 492 529 RCS Versailles - APE 8710A - Labus d'alcool est dangereux pour la santé, consommez avec modération - Ne pas jeter sur la voie publique.





Un lieu conçu pour votre confort et votre bien-être

- ♥ Des jardins et un patio intérieur aménagés où il fait bon s'installer pour prendre l'air, déguster un goûter, partager un repas ou entretenir le potager
- ♥ Des espaces intérieurs lumineux, une décoration soignée
- ♥ Des salons de détente, une bibliothèque, un salon des familles
- ♥ Des chambres personnalisables avec salle de bains individuelle ; certaines disposent d'un balcon ou de grandes baies vitrées ; d'autres sont aménagées pour accueillir des couples
- ♥ Un espace multisensoriel, des ateliers de zoothérapie
- ♥ La proximité du centre-ville pour se promener, faire quelques courses, déjeuner au restaurant en famille



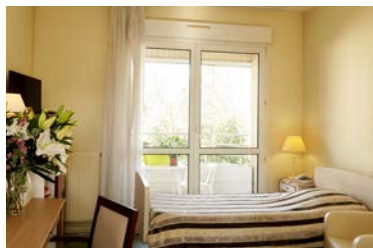
Nos atouts

- ♥ Une situation en centre-ville facilitant les sorties et les promenades
- ♥ Le charme d'une villa des années 20 agrémentée d'un jardin et d'un patio
- ♥ Une résidence reconnue pour la qualité de son accompagnement



La table d'hôte DomusVi

- ♥ Des repas variés et savoureux cuisinés sur place
- ♥ Des fruits et légumes de saison privilégiés
- ♥ Des menus élaborés par une diététicienne
- ♥ Le respect des préférences et régimes alimentaires
- ♥ Le petit-déjeuner servi en chambre, le déjeuner et le dîner au restaurant
- ♥ Une table d'hôte ouverte aux invités sur réservation
- ♥ Des vins à la carte



Des activités et animations à partager

- ♥ Des animations pour votre détente et susciter votre curiosité
- ♥ Des activités comme à la maison, divertissantes et à visée thérapeutique
- ♥ Des activités intergénérationnelles afin de faire entrer le rire des enfants dans la résidence
- ♥ La participation de vos proches aux événements festifs



L'accompagnement personnalisé DomusVi

- ♥ Une entrée en résidence étudiée avec vous et vos proches
- ♥ Une écoute attentive pour déterminer votre projet de soin
- ♥ Une équipe formée et qualifiée à votre écoute, des professionnels extérieurs libéraux peuvent compléter la prise en charge
- ♥ Une attention permanente à votre bien-être et à votre détente
- ♥ Un dialogue favorisé avec vos proches