

Notre environnement

Située à 7 km de Paris et 4 km de Saint-Maur-des-Fossés, la Résidence Les Jardins des Acacias est installée dans le quartier Panoramis, à proximité du centre-ville de Joinville-le-Pont et de son marché. D'architecture mêlant classique et moderne, elle offre un cadre verdoyant, sécurisé et convivial. Elle est bordée d'un jardin et d'une terrasse où les résidents aiment s'installer ou se promener aux beaux jours.



Nos solutions d'accueil

♥ Séjour permanent

Un accompagnement 24h/24 et 7j/7 dans un environnement adapté et sécurisé lorsque la prise en charge médicalisée est nécessaire.

♥ Court séjour

Pour une convalescence, en sortie d'hospitalisation, un besoin ponctuel de repos ou pendant les vacances de vos proches...

Pour vous rendre à la Résidence Les Jardins des Acacias



En voiture

À 10 minutes de Paris porte de Bercy par l'autoroute A4, sortie "Joinville-le-Pont"

En bus

Lignes 111 et 281, arrêt "John Fitzgerald Kennedy"
Ligne 112, arrêts "Eugène Voisin" et "Marché"

En RER

Ligne A, arrêt "Joinville-le-Pont"

Domus 

Résidence Les Jardins des Acacias
8 allée des Acacias - 94410 Saint-Maurice
Tél.: 01 55 97 17 60 - Fax: 01 55 97 01 95
acacias-st-maurice@domusvi.com

Retrouvez toute l'actualité de notre résidence sur
www.lesjardinsdesacacias.com

0 800 145 819  Service & appel gratuits

Résidence médicalisée

Les Jardins des Acacias Saint-Maurice



Document & photos non contractuels - Crédits photos : DR, D. Raux, Shutterstock, Weero, Guillaume Crochez - Septembre 2018
SARL Les Acacias - 562 018 507 RCS CRETEIL - L'abus d'alcool est dangereux pour la santé, consommez avec modération - Ne pas jeter sur la voie publique.

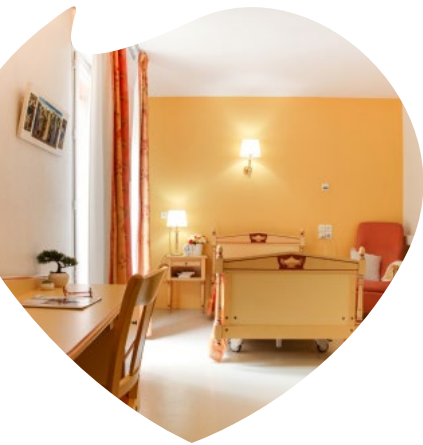


Domus 
En toute confiance



Un lieu conçu pour votre confort et votre bien-être

- ♥ Un jardin arboré, des terrasses fleuries et aménagées de salons de repos
- ♥ Des espaces intérieurs spacieux et lumineux, une décoration soignée
- ♥ Des salons de détente, une bibliothèque,
- ♥ Des chambres lumineuses et personnalisables avec salle de bains individuelle
- ♥ Un espace de kinésithérapie
- ♥ Un espace bien-être pour les rendez-vous coiffure et esthétique
- ♥ De nombreuses activités ludiques, des ateliers de gymnastique douce, d'arthérapie, de zoothérapie
- ♥ Des sorties et moments de convivialité réguliers avec les familles



Nos atouts

- ♥ Une situation proche de Paris, une facilité d'accès
- ♥ Un environnement verdoyant au cœur de la ville
- ♥ Une résidence à taille humaine et à l'atmosphère familiale



La table d'hôte DomusVi

- ♥ Des repas variés et savoureux cuisinés sur place
- ♥ Des fruits et légumes de saison privilégiés
- ♥ Des menus élaborés par une diététicienne
- ♥ Le respect des préférences et régimes alimentaires
- ♥ Le petit-déjeuner servi en chambre, le déjeuner et le dîner au restaurant
- ♥ Une table d'hôte ouverte aux invités sur réservation
- ♥ Des vins à la carte



Des activités et animations à partager

- ♥ Des animations pour votre détente et susciter votre curiosité
- ♥ Des activités comme à la maison, divertissantes et à visée thérapeutique
- ♥ Des activités intergénérationnelles afin de faire entrer le rire des enfants dans la résidence
- ♥ La participation de vos proches aux événements festifs



L'accompagnement personnalisé DomusVi

- ♥ Une entrée en résidence étudiée avec vous et vos proches
- ♥ Une écoute attentive pour déterminer votre projet de soin
- ♥ Une équipe formée et qualifiée à votre écoute
- ♥ Une attention permanente à votre bien-être et à votre détente
- ♥ Un dialogue favorisé avec vos proches