

Notre environnement

Située à 51 km de Paris et à 35 km de Meaux et de Melun, la Résidence Les Jardins Médicis est implantée au cœur de la Seine-et-Marne, dans la jolie ville de Fontenay-Trésigny. Implantée dans un quartier résidentiel verdoyant, elle bénéficie de la proximité des commerces du centre-ville et est facilement accessible.



Nos solutions d'accueil

♥ Séjour permanent

Un accompagnement 24h/24 et 7j/7 dans un environnement adapté et sécurisé lorsque la prise en charge médicalisée est nécessaire.

♥ Hébergement temporaire

Pour une convalescence, en sortie d'hospitalisation, un besoin ponctuel de repos ou pendant les vacances de vos proches...

♥ Unité Alzheimer

Un accompagnement spécifique pour les personnes souffrant de la maladie d'Alzheimer ou de troubles apparentés.

Pour vous rendre à la Résidence Les Jardins Médicis



En voiture

Facilement accessible par l'autoroute A4, la nationale 4 et la nationale 36

En bus

Lignes 17 et 63, arrêt "Platanes"

Par ailleurs, la commune est desservie par plusieurs lignes :

Ligne 1 : Melun Gare SNCF - Rebaix

Ligne 10 : Courpalay Eglise - Marles SNCF

Ligne 21 : Rozay-en-Brie - Tournan RER

Ligne 23 : Argentières - Tournan-en-Brie

Ligne 28 : Fontenay-Trésigny - Coulommiers

Ligne 39 : Guérard - Rozay-en-Brie

Domus

Résidence Les Jardins Médicis

9 rue du Docteur Prévoist - 77610 Fontenay-Trésigny

Tél. : 01 64 42 49 49 - Fax : 01 64 42 49 48

medicis-fontenay@domusvi.com

Retrouvez toute l'actualité de notre résidence sur

www.medicisfontenay.com

0 800 145 819 Service & appel gratuits

Document & photos non contractuels - Crédits photos : DR, Shutterstock, Meero, Guillaume Crochez - Octobre 2018
Fontenay-Trésigny - 9 rue du Docteur Prévoist - 77610 Fontenay-Trésigny - SAS au capital de 8 000 € - 483 537 411 RCS Meaux - 483 537 411 RCS Meaux - L'abus d'alcool est dangereux pour la santé, consommez avec modération - Ne pas jeter sur la voie publique.



Domus

En toute confiance





Un lieu conçu pour votre confort et votre bien-être

- ♥ Un jardin aménagé de tables pour partager des repas aux beaux jours et de salons de repos
- ♥ Des espaces intérieurs lumineux, une ambiance reposante, une décoration aux couleurs acidulées
- ♥ Une bibliothèque, un salon de télévision, une salle d'activités et des salons de détente
- ♥ Des chambres lumineuses et personnalisables avec salle de bains individuelle
- ♥ Une salle de kinésithérapie équipée de matériel adapté, une salle de balnéothérapie
- ♥ Une participation active à la vie de la commune, des partenariats avec des associations locales
- ♥ Des sorties et moments de convivialité réguliers



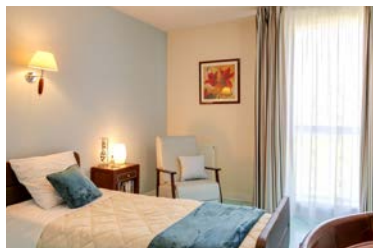
Nos atouts

- ♥ Une architecture moderne, une ambiance douce et lumineuse, un environnement calme et verdoyant
- ♥ Une équipe bienveillante, soudée et formée à la méthode Montessori
- ♥ Un large panel d'activités divertissantes et thérapeutiques



La table d'hôte DomusVi

- ♥ Des repas variés et savoureux cuisinés sur place
- ♥ Des fruits et légumes de saison privilégiés
- ♥ Des menus élaborés par une diététicienne
- ♥ Le respect des préférences et régimes alimentaires
- ♥ Le petit-déjeuner servi en chambre, le déjeuner et le dîner au restaurant
- ♥ Une table d'hôte ouverte aux invités sur réservation
- ♥ Des vins à la carte



Des activités et animations à partager

- ♥ Des animations pour votre détente et susciter votre curiosité
- ♥ Des activités comme à la maison, divertissantes et à visée thérapeutique
- ♥ Des activités intergénérationnelles afin de faire entrer le rire des enfants dans la résidence
- ♥ La participation de vos proches aux événements festifs



L'accompagnement personnalisé DomusVi

- ♥ Une entrée en résidence étudiée avec vous et vos proches
- ♥ Une écoute attentive pour déterminer votre projet de soin
- ♥ Une équipe formée et qualifiée à votre écoute, des professionnels extérieurs libéraux peuvent compléter la prise en charge
- ♥ Une attention permanente à votre bien-être et à votre détente
- ♥ Un dialogue favorisé avec vos proches