

Notre environnement

La Résidence La Palmeraie est située à Nice, dans le quartier Pessicart. Au cœur d'un espace verdoyant, elle bénéficie d'un environnement calme et entièrement sécurisé. Organisée autour d'un patio arboré, elle offre tout le confort d'une résidence récente disposant d'équipements modernes.



Nos solutions d'accueil

♥ Séjour permanent

Un accompagnement 24h/24 et 7j/7 dans un environnement adapté et sécurisé lorsque la prise en charge médicalisée est nécessaire.

♥ Court séjour

Pour une convalescence, en sortie d'hospitalisation, un besoin ponctuel de repos ou pendant les vacances de vos proches...

♥ Unité Alzheimer

Un accompagnement spécifique pour les personnes souffrant de la maladie d'Alzheimer ou de troubles apparentés.

Pour vous rendre à la Résidence La Palmeraie



En voiture

La résidence se situe à 1,5 km de la voie rapide
Depuis le centre-ville, accès par le boulevard Gambetta

En bus

Lignes 17 et 63, arrêt "Platanes" à 200 m de la résidence

En train

La gare SNCF "Nice ville" est à 5 minutes en voiture

En avion

L'aéroport "Nice Côte-d'Azur" est à 20 minutes en voiture

Domus 

Résidence La Palmeraie

40 chemin des Sablières - 06100 Nice
Tél.: 04 93 51 00 00 - Fax: 04 93 21 74 74
adir-palmeraie-nice@domusvi.com

Retrouvez toute l'actualité de notre résidence sur
www.residencepalmeraie.com

0 800 145 819  Service & appel gratuits

Résidence médicalisée La Palmeraie Nice



Document & photos non contractuels - Crédits photos : DR, Shutterstock, Meero, T. Foulon, Guillaume Crochez - octobre 2018
Résidence La Palmeraie - Chemin des Sablières - 06100 Nice - SAS au capital de 324 230,00 € - 488 070 948 RCS Nice - Labus d'Alcool est dangereux pour la santé, consommez avec modération - Ne pas jeter sur la voie publique.

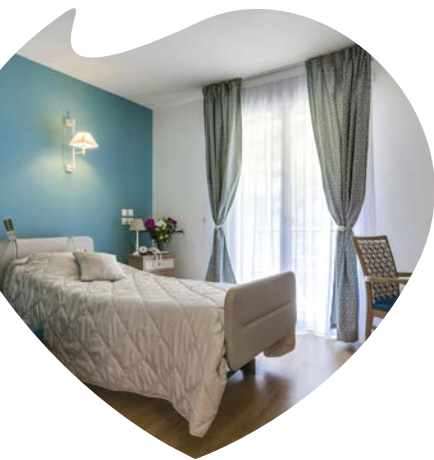


Domus 
En toute confiance



Un lieu conçu pour votre confort et votre bien-être

- ♥ Un patio central planté de palmiers et de citronniers
- ♥ Des terrasses fleuries et aménagées de transats, parasols et salons de jardin
- ♥ Des espaces intérieurs spacieux et lumineux, des salons de réception et de détente
- ♥ Une décoration dédiée à l'histoire niçoise : restaurant Henri Matisse, patio illustrant le Casino de la Jetée Promenade, chaises bleues de la Promenade des Anglais
- ♥ Des chambres personnalisables avec salle de bains individuelle
- ♥ Un jardin thérapeutique, une salle de kinésithérapie, un espace multisensoriel, une balnéothérapie
- ♥ Des sorties et moments de convivialité réguliers



Nos atouts

- ♥ Une résidence lumineuse organisée autour d'un patio méditerranéen
- ♥ Une atmosphère familiale, conviviale et chaleureuse
- ♥ Une équipe de professionnels qualifiés et attentionnés



La table d'hôte DomusVi

- ♥ Des repas variés et savoureux cuisinés sur place
- ♥ Des fruits et légumes de saison privilégiés
- ♥ Des menus élaborés par une diététicienne
- ♥ Le respect des préférences et régimes alimentaires
- ♥ Le petit-déjeuner servi en chambre, le déjeuner et le dîner au restaurant
- ♥ Une table d'hôte ouverte aux invités sur réservation
- ♥ Des vins à la carte



Des activités et animations à partager

- ♥ Des animations pour votre détente et susciter votre curiosité
- ♥ Des activités comme à la maison, divertissantes et à visée thérapeutique
- ♥ Des activités intergénérationnelles afin de faire entrer le rire des enfants dans la résidence
- ♥ La participation de vos proches aux événements festifs



L'accompagnement personnalisé DomusVi

- ♥ Une entrée en résidence étudiée avec vous et vos proches
- ♥ Une écoute attentive pour déterminer votre projet de soin
- ♥ Une équipe formée et qualifiée à votre écoute, des professionnels extérieurs libéraux peuvent compléter la prise en charge
- ♥ Une attention permanente à votre bien-être et à votre détente
- ♥ Un dialogue favorisé avec vos proches